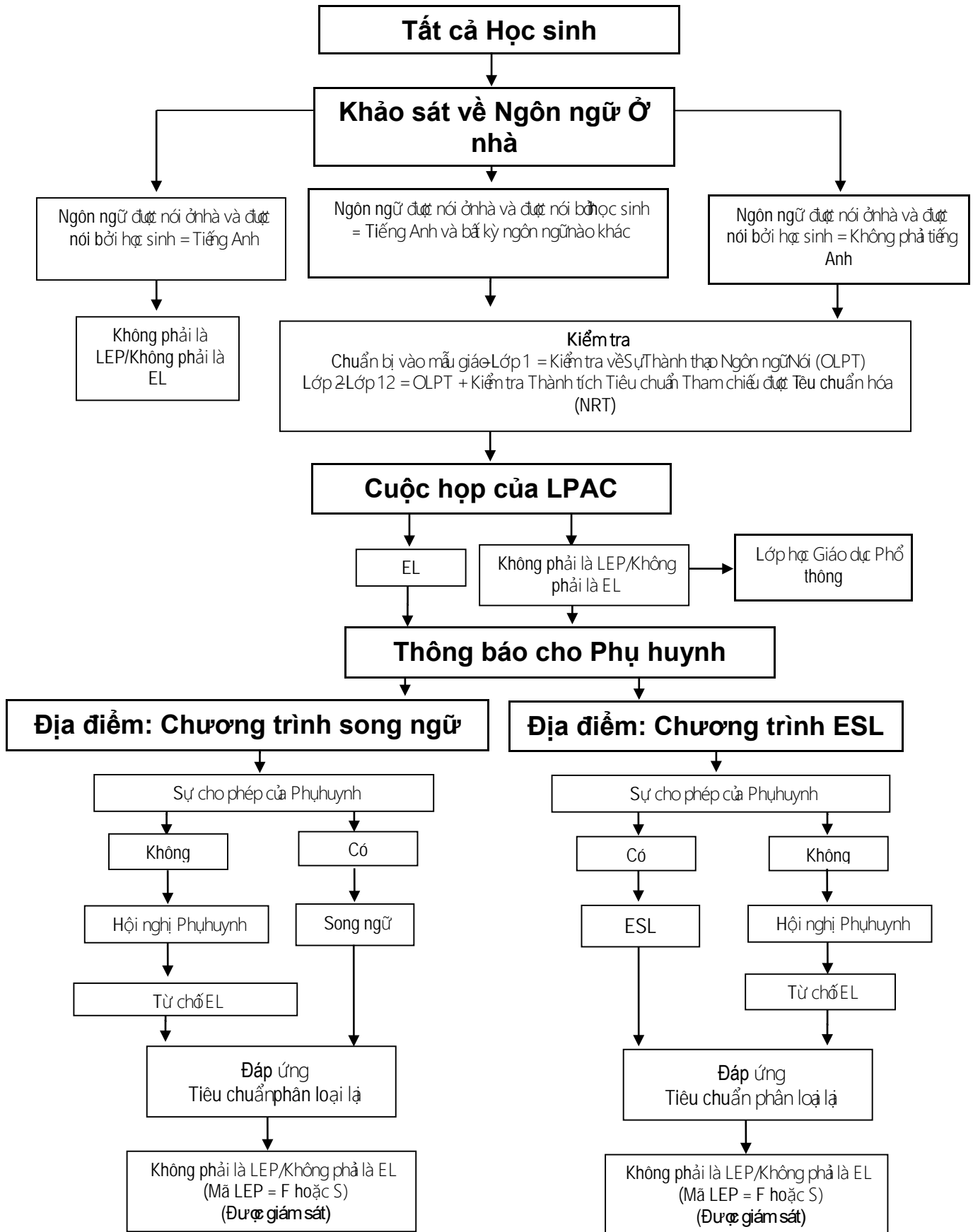


Nhận dạng Người học tiếng Anh (EL)/Biểu đồ Phân loại lại



Các thuật ngữ Tiếng Anh Hạn chế (LEP) và Người học tiếng Anh (EL) được sử dụng thay cho nhau. Thuật ngữ LEP vẫn được sử dụng để thu thập dữ liệu trong Hệ thống Quản lý Thông tin Giáo dục Công (PEIMS).